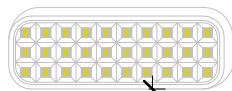


01 Planta Baixa - Mercado
Escala: 1/100

- Os aparelhos devem ser constituídos de forma que qualquer de suas partes a uma temperatura de 70° C, suportem no mínimo 1 hora;
- Os pontos de luz não devem causar ofuscamento, seja diretamente ou por iluminação refletida;
- Quando utilizar anteparos ou luminária fechada, os aparelhos devem ser projetados de modo a não reter fumaça para não prejudicar seu rendimento luminoso;
- O material utilizado para fabricação das luminárias deve ser do tipo que impeça a propagação de chamas;
- O sistema de iluminação de emergência deve ter autonomia mínima de 4h de funcionamento, garantindo durante este período a intensidade dos pontos de luz de maneira a respeitar os níveis mínimos de iluminação desejados;
- A iluminação de emergência deve garantir durante um nível de iluminamento de no mínimo 3 lux para piso plano e 5 lux para piso em desnível;
- A iluminação deve permitir o reconhecimento de obstáculos que possam dificultar a circulação, tais como: grades, portas, saídas, mudanças de direção...
- Os eletrodutos utilizados para condutores de emergência não podem ser utilizados para outros fins;
- Tensão de alimentação: A alimentação principal é de 220V (concessionária local), com transformação interna para a extra baixa tensão, 30V, para alimentação de segurança.



Altura de 2,0 a 6,0 m

Piso acabado

01 Luminária de Emergência
Escala: 1/50

SINALIZAÇÃO DE EMERGÊNCIA - GERAL

QTDE	CÓDIGO	SÍMBOLO	SIGNIFICADO	DIMENSÕES	FORMA E COR	APLICAÇÃO
4	E5		EXTINTOR DE INCÊNDIO	358	Símbolo: quadrado Fundo: vermelho Pictograma: fotoluminescente	INDICAÇÃO DE LOCALIZAÇÃO DOS EXTINTORES DE INCÊNDIO
3	S3		SAÍDA DE EMERGÊNCIA	316 x 158	Símbolo: retangular Fundo: verde Pictograma: fotoluminescente	INDICAÇÃO DO SENTIDO (ACIMA, FRENTE) DE UMA SAÍDA DE EMERGÊNCIA. DIMENSÕES MÍNIMAS L: 2,0 H:
2	S12		SAÍDA DE EMERGÊNCIA	316 x 158	Símbolo: retangular Fundo: verde Mensagem "SAÍDA" ou Mensagem "SAÍDA" e pictograma e/ ou seta direcional fotoluminescente, com altura de letra sempre > ou = 50mm	INDICAÇÃO DA SAÍDA DE EMERGÊNCIA, COM OU SEM COMPLEMENTAÇÃO DO PICTOGRAMA FOTOLUMINESCENTE (SETA OU IMAGEM, OU AMBOS)

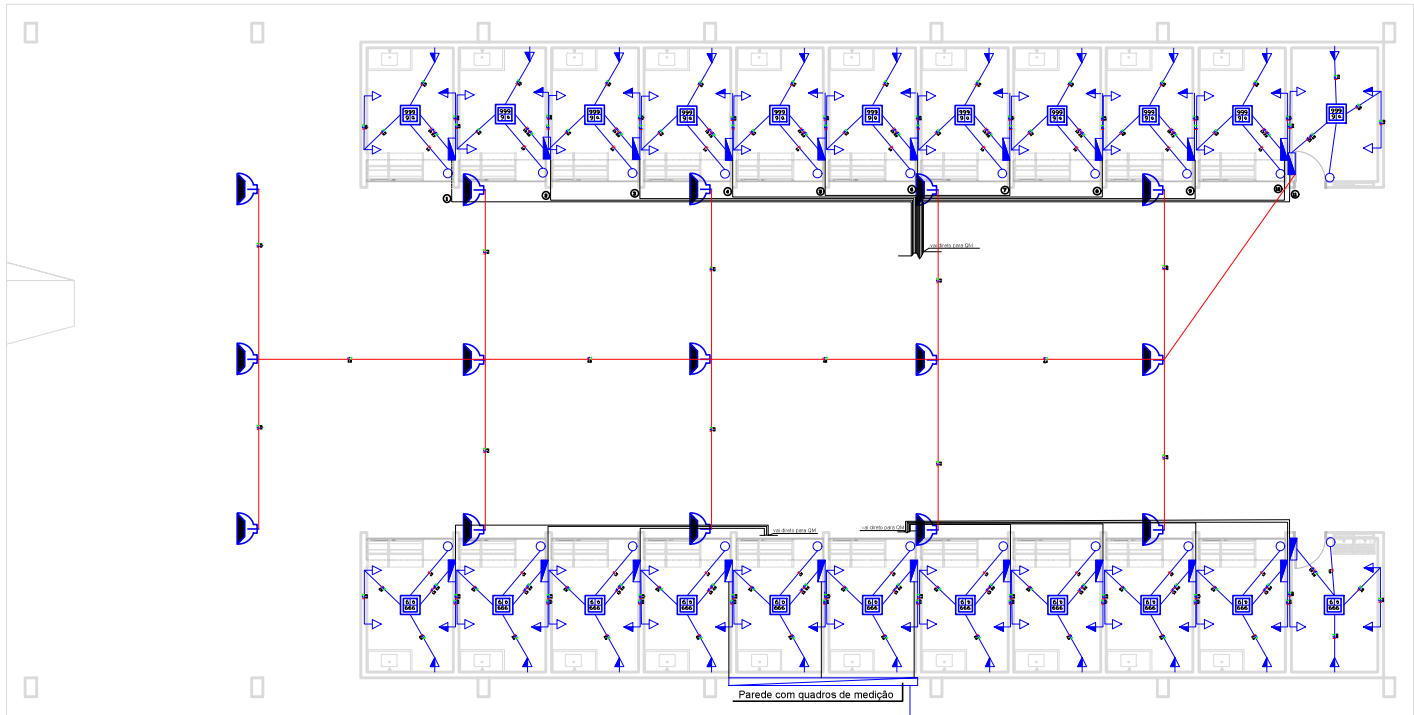
LEGENDA

SÍMBOLO	SIGNIFICADO
	Luminária de Emergência, Autônoma, em LED.
	Rota de Saída.

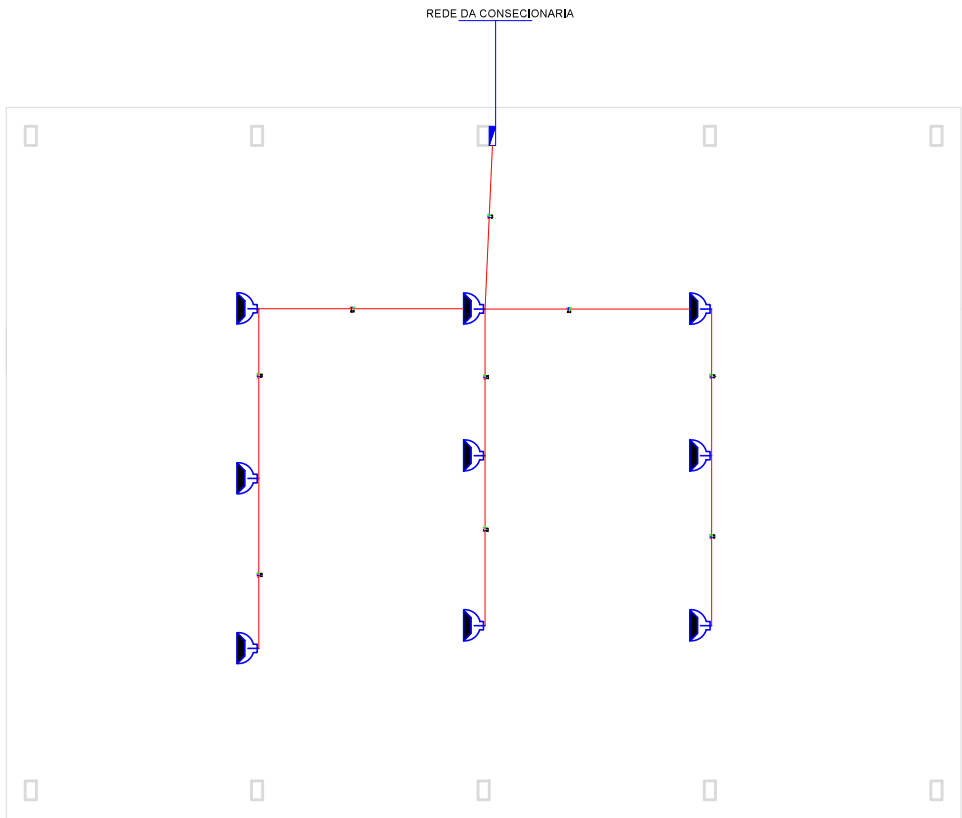
EXTINTORES E COMPONENTES

QTDE	ITEM
3	Extintor Portátil - 2-A:20-B:C
3	Extintor Portátil - 3-A:40-B:C
6	Suporte Universal de Extintor

00	EMISSION INICIAL				
REVISÃO	DESCRIÇÃO	DATA	DESENHO	VERIF.	APROV.
OBSERVAÇÕES:					
1. MEDIDAS EM METRO. 2. TODAS AS MEDIDAS E QUANTIDADES DEVERÃO SER CONFERIDAS NA OBRA ANTES DE QUALQUER PROCEDIMENTO DE FABRICAÇÃO. 3. DIREITOS AUTORAIS RESERVADOS. ESTE PROJETO NÃO PODERÁ SER REPRODUZIDO OU MODIFICADO (TOTAL OU EM PARTES) SEM A EXPRESSA AUTORIZAÇÃO DOS AUTORES.					
PREFEITURA	PREFEITURA MUNICIPAL DE SERRA PRETA				
GESTÃO	FRANKLIN LEITE DA SILVA				
PROJETO	CONSTRUÇÃO DO MERCADO MUNICIPAL DE SERRA PRETA				
PRANCHIA	PLANTA BAIXA - INCÊNDIO				
ENGENHEIRO	WALLISON ARAUJO BISPO	CREA-BA	300011782BA	DESENHO	WALLISON ARAUJO BISPO
DATA	SETEMBRO/2025	NÚMERO DE PROJETO		PROJETO REFERÊNCIA	
ESCALA	INDICADA				



PLANTA BAIXA - ELÉTRICA MERCADO
ESCALA - 1/100



PLANTA BAIXA - ELÉTRICA ANEXO
ESCALA - 1/100

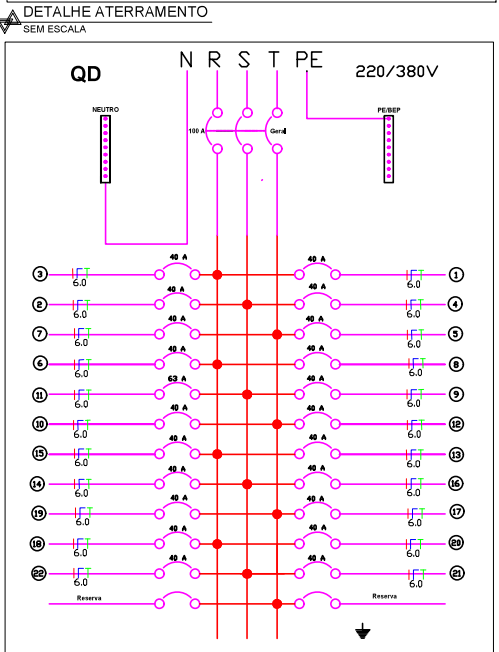
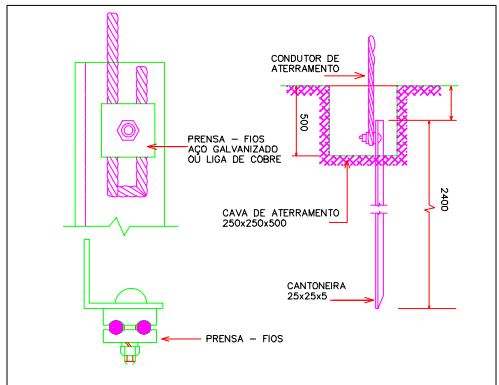
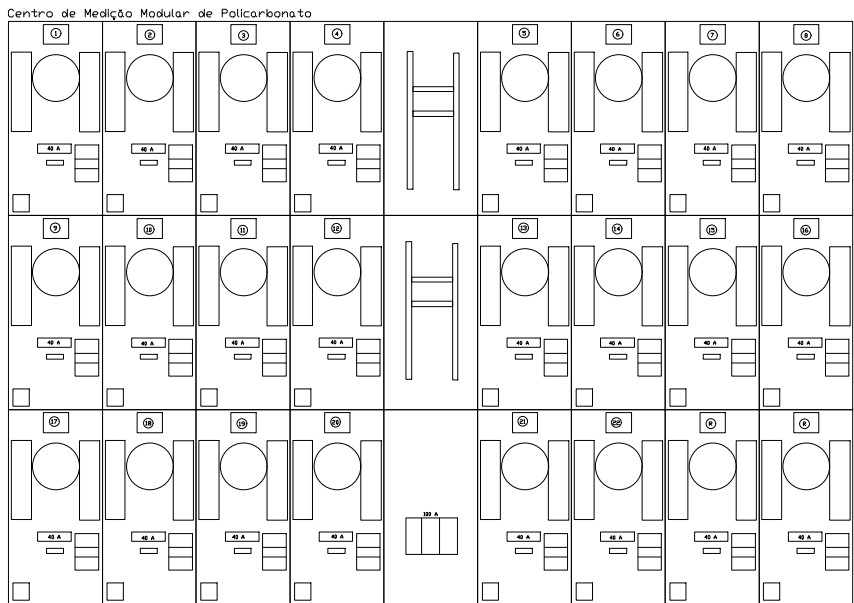


DIAGRAMA UNIFILAR
SEM ESCALA



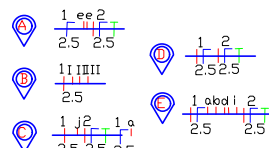
CENTRO DE MEDIÇÃO
SEM ESCALA

MERCADO		TOTAL		FASE	
UC	ILUMINAÇÃO TOMADAS			DISJ A B	C
1	24	8800	8824	40	
2	24	8800	8824	40	X
3	24	8800	8824	40	X
4	24	8800	8824	40	X
5	24	8800	8824	40	X
6	24	8800	8824	40	X
7	24	8800	8824	40	X
8	24	8800	8824	40	X
9	24	8800	8824	40	X
10	24	8800	8824	40	X
11	824	8800	12624	63	X
12	24	8800	8824	40	X
13	24	8800	8824	40	X
14	24	8800	8824	40	X
15	24	8800	8824	40	X
16	24	8800	8824	40	X
17	24	8800	8824	40	X
18	24	8800	8824	40	X
19	24	8800	8824	40	X
20	24	8800	8824	40	X
21	24	8800	8824	40	X
22	24	8800	8824	40	X
4328	193600	197928	TOTAL		

MERCADO - ANEXO		TOTAL		FASE	
UC	ILUMINAÇÃO TOMADAS			DISJ A B	C
1	7600	2600	16	X	
2	7600	2600	TOTAL		

QUADRO DE CARGAS
SEM ESCALA

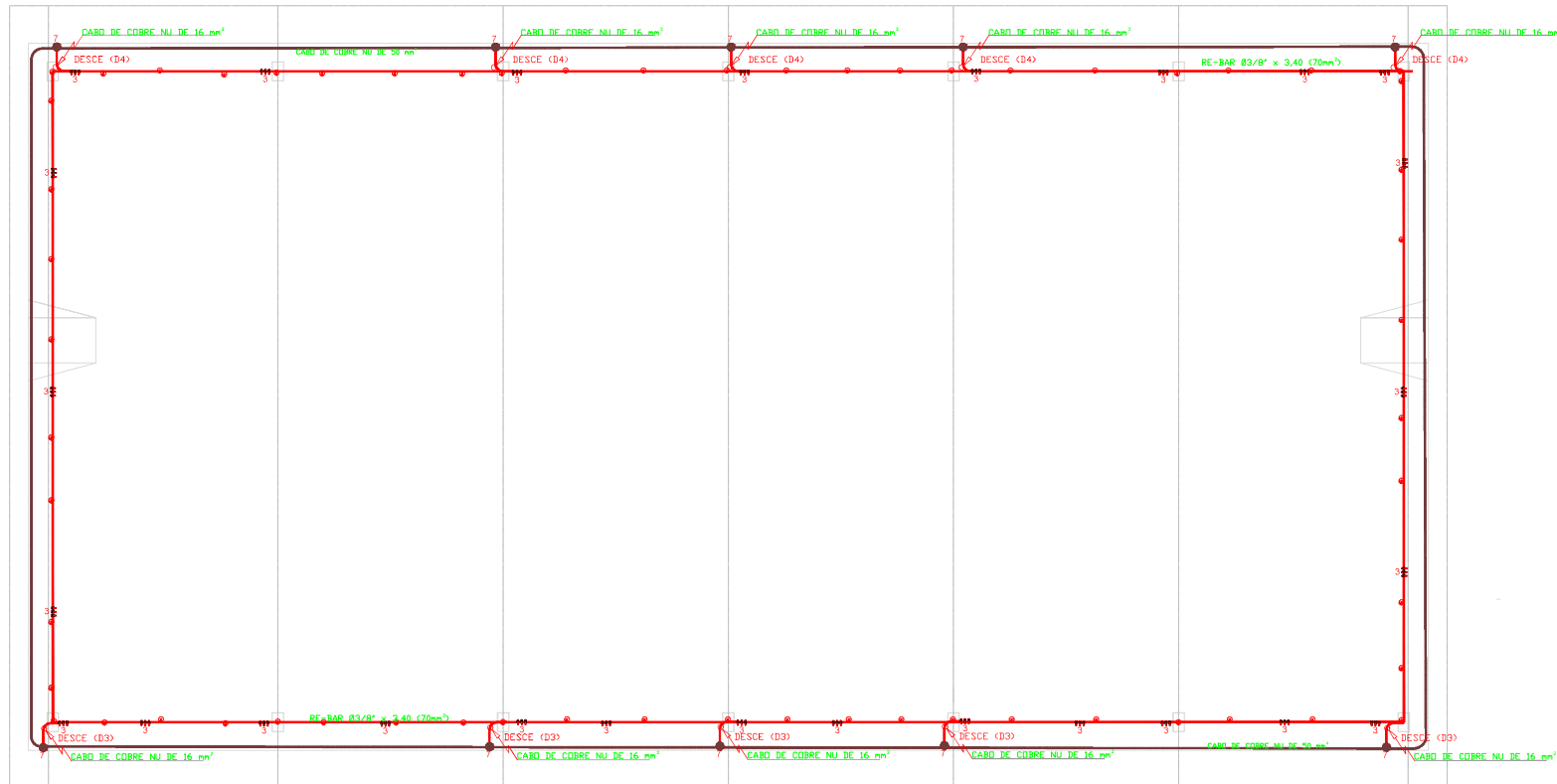
LEGENDA DE CIRCUITOS



SIMBOLOGIA

- Luminária em LED, quadrangular, de sobrepor (22x22cm).
- Potencia do ponto
- Ponto de luz no teto de embutir (LED)
- Comando do ponto
- Número do circuito
- Potencia do ponto
- Ponto de luz no teto de sobrepor (LED)
- Comando do ponto
- Número do circuito
- Arandela em LED, retangular, 2 facho, Preta, de sobrepor.
- Ponto de antena para TV h=1.20m
- Interruptor paralelo uma tecla, com tomada 2p+t 220v h=0.60m
- Interruptor simples uma tecla h=1.20m
- Interruptor simples duas teclas h=1.20m
- Interruptor simples três teclas h=1.20m
- Interruptor paralelo h=1.20m
- Interruptor intermediário h=1.20m
- Tomada 2p+t 220v h=0.30m
- Tomada 2p+t 220v h=0.60m
- Tomada 2p+t 220v h=1.20m
- Tomada 2p+t 220v h=2.20m
- Tomada dupla 2p+t 220v h=1.20m
- Tomada telefone parede h=0.45m
- Tomada de som a 0,45m do piso
- Tomada de som a 2,20m do piso
- Haste de aterramento
- Condutor retorno
- Condutor de proteção (terra)
- Condutor neutro
- Condutor fase
- Q.D.F.L. (quadro de disjuntores)
- Padrão de entrada (medidor COELBA)
- Luminária em LED, quadrangular, de sobrepor (8x8cm), preta.
- Conduite corrugado para elétrica embutido em laje ou forro
- Conduite corrugado para elétrica embutido no piso ou parede
- Luminária tipo pétala AD 338, Retangular, LED, 4 unidades.
- Luminária tipo pétala AD 338, Retangular, LED, 2 unidades.
- Poste tipo PT 341 com rebatedor, com parábola circular.
- Refletor Holofote IP66 MicroLED, Slim, 200W.

00	EMISSÃO INICIAL				
REVISÃO	DESCRIÇÃO		DATA	DESENHO	VERIF. APROV.
OBSERVAÇÕES:					
1. MEDIDAS EM METRO.					
2. TODAS AS MEDIDAS E QUANTIDADES DEVERÃO SER CONFERIDAS NA OBRA ANTES DE QUALQUER PROCEDIMENTO DE FABRICAÇÃO.					
3. DIREITOS AUTORAIS RESERVADOS. ESTE PROJETO NÃO PODERÁ SER REPRODUZIDO OU MODIFICADO (TOTAL OU EM PARTES) SEM A EXPRESSA AUTORIZAÇÃO DOS AUTORES.					
PREFEITURA					
PREFEITURA MUNICIPAL DE SERRA PRETA					
GESTÃO					
FRANKLIN LEITE DA SILVA					
PROJETO					
CONSTRUÇÃO DO MERCADO MUNICIPAL DE SERRA PRETA					
FRANCHA					
PLANTA BAIXA - ELÉTRICA					
ENGENHEIRO WALLISON ARAUJO BISPO		CREA-BA 300011782BA	DESENHO WALLISON ARAUJO BISPO		FOLHA
DATA SETEMBRO/2025		NÚMERO DE PROJETO	PROJETO REFERÊNCIA		01/01
ESCALA INDICADA					



DETALHE 1

FIXADOR UNIVERSAL DE SPDA

RE-BAR Ø 3/8" x 3,40 m (70mm²)

SUPOORTE EQUALIZADOR COLÁVEL ADEMBASE COM PARAFUSO DE Ø14" E PORCA ADESIVO EPOXI ALTA VISCOSIDADE PARA SUPERFÍCIES POROSAS

DETALHE 2

TERMINAL AEREO DE INSERÇÃO 3/8" x 500mm EM AÇO GALVANIZADO

FIXADOR UNIVERSAL DE SPDA

RE-BAR Ø 3/8" x 3,40 m (70mm²)

SUPOORTE EQUALIZADOR COLÁVEL ADEMBASE COM PARAFUSO DE Ø14" E PORCA ADESIVO EPOXI ALTA VISCOSIDADE PARA SUPERFÍCIES POROSAS

DETALHE 3

RE-BAR Ø 3/8" x 3,40 m (70mm²)

CLIPS PARA EMENDA

DETALHE 4

RE-BAR Ø 3/8" x 3,40 m (70mm²)

CLIPS PARA EMENDA

DETALHE 5

FIXADOR UNIVERSAL DE SPDA

SUPOORTE EQUALIZADOR COLÁVEL ADEMBASE COM PARAFUSO DE Ø14" E PORCA ADESIVO EPOXI ALTA VISCOSIDADE PARA SUPERFÍCIES POROSAS

CLIPS PARA EMENDA

RE-BAR Ø 3/8" x 3,40 m (70mm²)

ALVENARIA

CONECTOR DE PRESSÃO TIPO ROLATO EM LULA (ESTADO ESTABILIZADO PARA CABO DE COBRE 70mm²)

CABO DE COBRE NU 16mm² 77100 (NBR 6024)

VAI PINECTOR BIMETÁLICO

CONECTOR DE MEDIÇÃO BIMETÁLICO

CAIXA DE INSPEÇÃO SUSPENSA DE PVC

ABRACADEIRA TIPO D CURVA

ELETRODUTO GALVANIZADO A FOGO 1"

CABO DE COBRE NU 50mm²

VER DETALHE 5

DETALHE 6

- 01/01